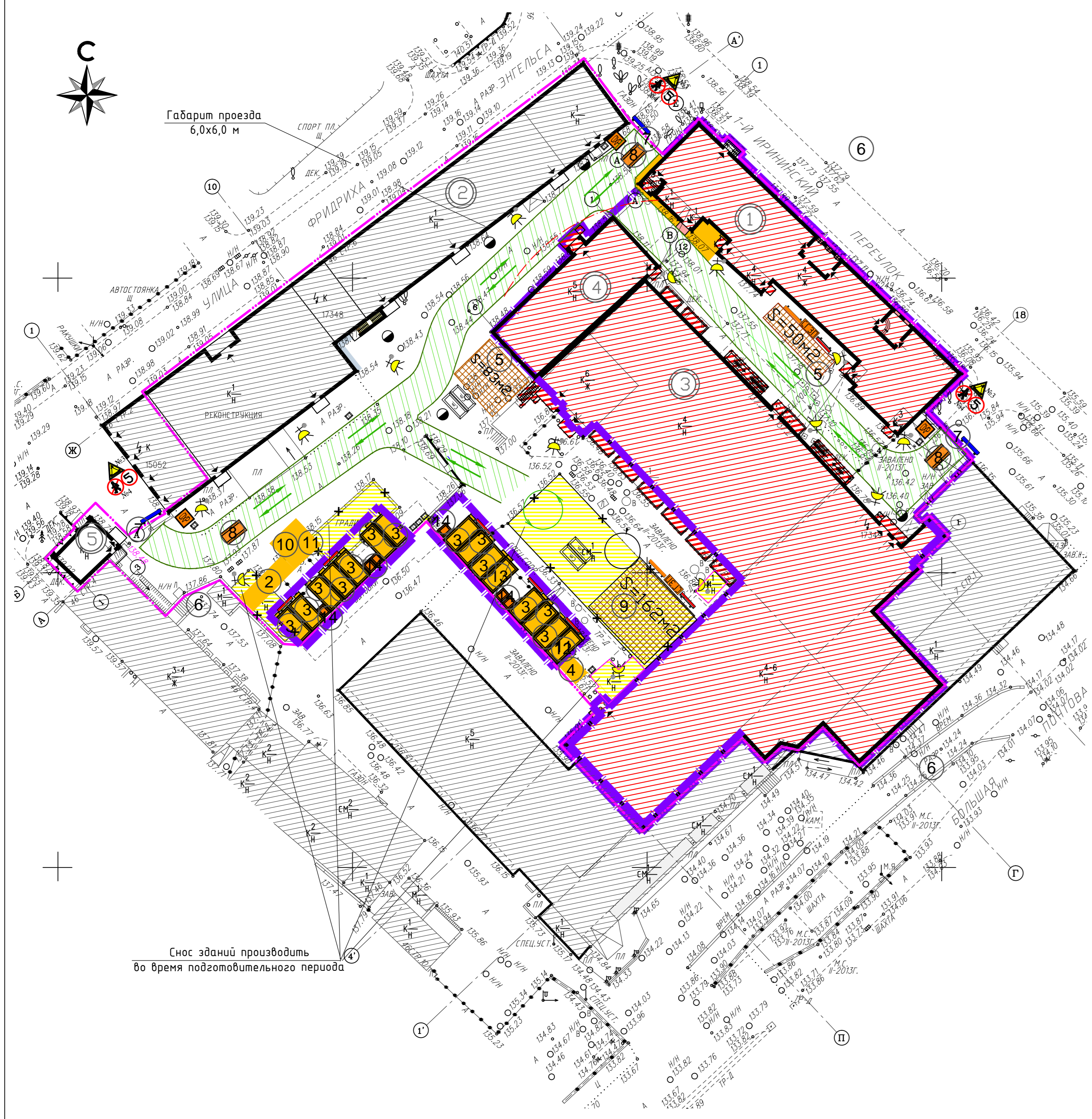


Стройгенплан.  
Подготовительный период.  
Масштаб 1:500



Стройгенплан.  
Основной период.  
Масштаб 1:500



Экспликация здания и сооружений			
Номер по ген. плану	Наименование	Примечание	
1	Фридриха Энгельса д.46 стр.1	Реконструкция	
2	ул. Фридриха Энгельса, д.46, стр.2,6,10	Существующее	
3	ул. Большая Почтовая, д7, стр.1	Реконструкция	
4	ул. Фридриха Энгельса, д.46, стр.7	Реконструкция	
5	Здание КПП	Существующее	

Ведомость потребности в строительных машинах, механизмах, транспортных средствах.

Поз.	Наименование	Марка	Основные технические параметры	Кол-во
1	Самоходный кран	ZOOMLION RT550	Q=50 т; стрела 34 м + зусек 17м.	1
2	Автомобильный кран	КС-65371-1 ИВАНОВИЧ	Q=50 т; стрела 40м + зусек 15м.	1
3	Грузовой автомобиль	КАМАЗ53213 (манипулятор)	Грузоподъемность, т: 11 Дополнительные борты 2,4*9 Мах вылет стрелы 7,7 м	1

Указания к стройгенплану

- Стройгенплан разработан на 1-ый этап подготовительного и основного периода реконструкции зданий, расположенных по адресу: г. Москва, ул. Ф. Энгельса, д.46, стр.1,2,5,6,7,10.
- Настоящим стройгенпланом предусмотрено производство следующих работ:
  - реконструкция 4, 5 этажей корпуса №1 по экспл.
  - реконструкция 1-5 этажей корпуса №3;
  - реконструкция корпуса №4;
- До начала работ основного этапа необходимо выполнить следующие работы:
  - работы подготовительного периода;
  - снос зданий;
  - геодезическая разбивка основы для строительно-монтажных работ;
  - ограждение строительно-монтажной зоны из инвентарных модульных секций;
  - устройство временной дороги с въездом-выездом;
  - размещение временных административно-производственных и бытовых зданий;
  - согласовано обеспечение строительства водой и электроэнергией от существующих сетей;
  - оборудованы открытые складские площадки и пост по изготовлению арматурных элементов;
  - при въезде установлены информационные щиты: стенд с паспортными данными объекта и стенд со схемой противопожарной безопасности;
  - проведены внутренние демонтажные работы по корпусам №1, 3, 4;
  - произведено усиление конструкций существующих зданий.
- Подача строительного материала и возведение крыши для корпусов корпусов №1, 4 выполняется с использованием автомобильного крана КС-65371-1 ОБОИД "ИВАНОВИЧ" (стрела 40м + зусек 15м), работающего со стоеккой №1 (подача конструкций и материалов на монтажный горизонт).
- Реконструкция корпуса №3 выполняется с использованием автомобильного крана КС-65371-1 ОБОИД "ИВАНОВИЧ" (стрела 40м + зусек 15м), работающего со стоеккой №2 (подача конструкций и материалов на монтажный горизонт).
- При реконструкции корпусов №1, 3, 4, автомобили подают конструкции и материалы на максимально возможном вылете. Работу автомобильных кранов производить с ограничением зоны работы (вылета крюка). Часть корпуса №3 возводится вручную (1 этаж).
- Проект предусматривает доставку кирпича и бетонных блоков на строительно-монтажную площадку к местам работ автомобильными КАМАЗ53213 с манипулятором.
- Марки строительных машин и механизмов уточняются в проектах производства работ.
- Для нормального санитарно-бытового обслуживания работающих предусмотрено устройство бытового городка, выполненного из инвентарных вышек контейнерного типа, внешними габаритами 6,0x2,4x2,5 м.
- Снабжение строительства электроэнергией и водой осуществляется от действующих источников по согласованию с эксплуатирующей организацией. Снабжение электроэнергией в необходимом количестве предусмотрено от действующей ТП, снабжение водой предусмотрено от существующих гидрантов.
- Временное ограждение строительной площадки - существующее ограждение.
- Отвественность за пожарную безопасность на период строительных работ несет генеральная строительная организация.
- Временные дороги и площадки для стоянки автомобилей устраиваются по существующему асфальтобетонному основанию.
- Все работы по строительству производить в строгом соответствии с требованиями:
  - СП 48.13330.2011 "Организация строительства. Актуализированная редакция СНиП 12-01-2004";
  - "Правила противопожарного режима в Российской Федерации", утвержденные Постановлением Правительства РФ от 25.04.2012 №390;
  - "Правила устройства и безопасности эксплуатации грузоподъемных кранов" ПБ 10-389-00;
  - СНиП 12-03-2001 "Безопасность труда в строительстве" часть 1 "Общие требования";
  - СНиП 12-04-2002 "Безопасность труда в строительстве" часть 2. Строительное производство";
  - СП 126.13330.2012 "Геодезические работы в строительстве. Актуализированная редакция СНиП 3.01.03-84";
  - СП 45.13330.2012 "Земляные сооружения, основания и фундаменты. Актуализированная редакция СНиП 3.02.01-87";
  - СП 70.13330.2012 "Несущие и ограждающие конструкции". Актуализированная редакция СНиП 3.03.01-87;
  - ГОСТ 12.3.009-76 "ССБТ Работы погрузо-разгрузочные. Общие требования безопасности";
  - Проекта производства работ, разработанного специализированной организацией.
- При производстве работ на всех технологических процессах необходимо обеспечить безопасные условия труда для рабочих.

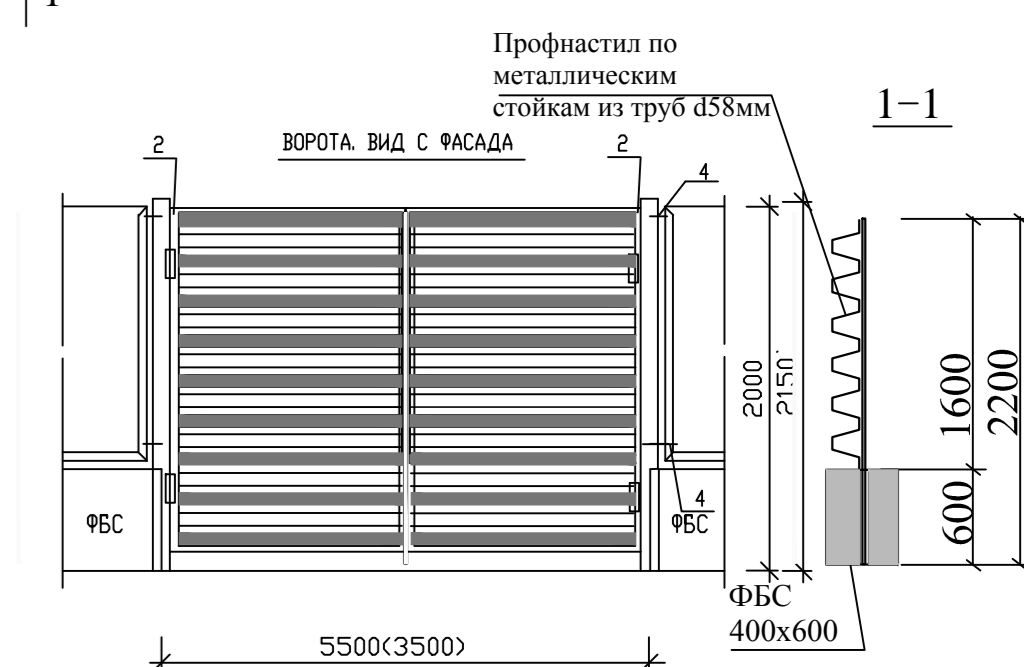
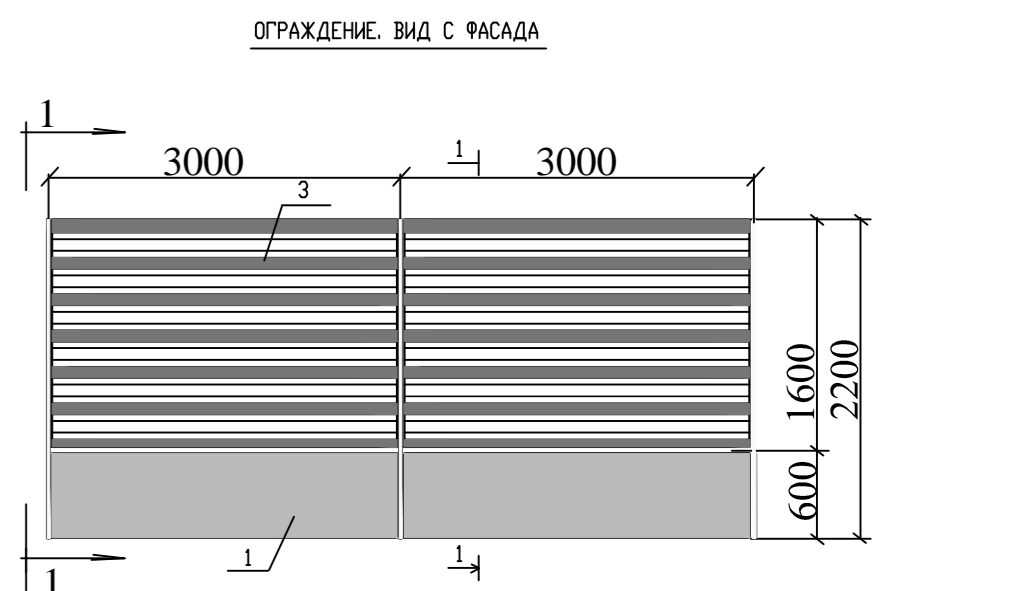
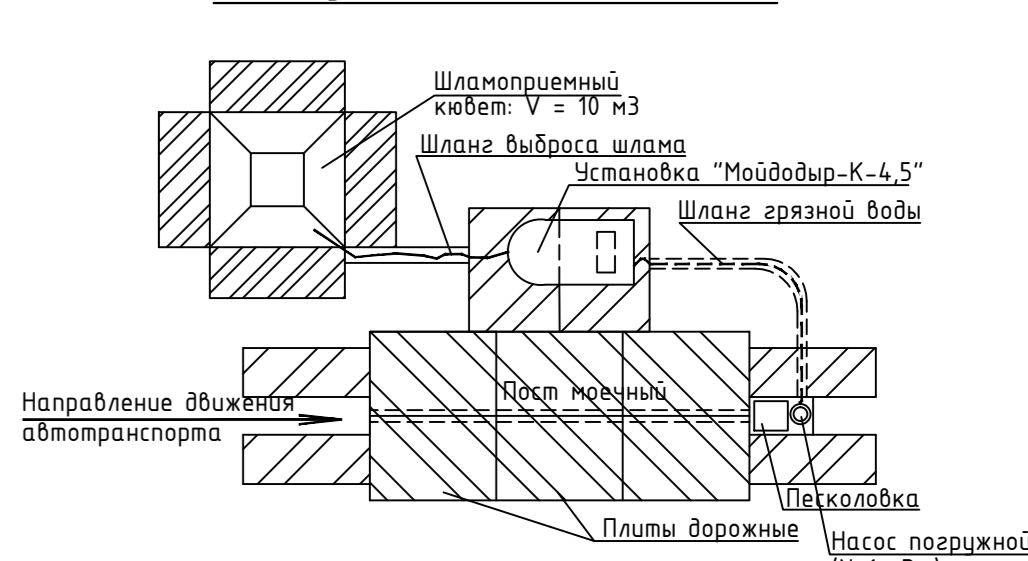


Схема установки для мойки колес



Краткое описание работ установкой

В режиме мойки колес вода из системы подается насосом высокого давления в крановые моечные пистолеты. Грязная вода поступает в накопительную емкость засасывающего насоса, откуда по сливному трубопроводу с насосом в дренаж. Установка "Мойдодыр-К-4,5" имеет резервуар для воды, который можно использовать для мойки колес. Установка "Мойдодыр-К-4,5" имеет резервуар для воды, который можно использовать для мойки колес.

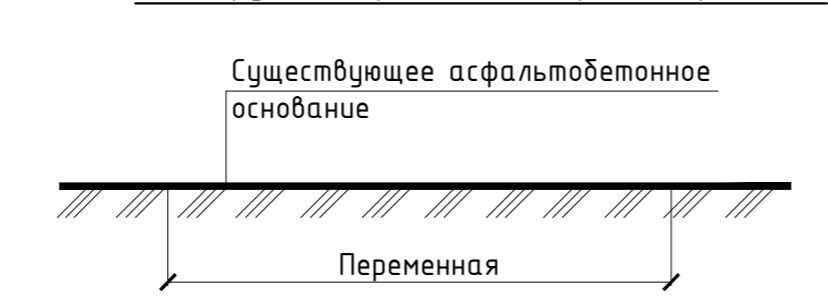
Условные обозначения

	Реконструируемые здания
	Сносимые здания
	Существующие здания
	Площадка временного складирования
	Въезд-выезд на строительную площадку
	Направление движения транспорта по строительной площадке
	Место хранения ардузобитных приспособлений и тары
	Контейнер для строительных отходов (бункер-накопитель)
	Контейнер для бытового мусора
	Стенд со схемами стропилок
	Информационный стенд площадки (таблицы, схемы, планы, карты, карты)
	Стенд с противопожарными инвентарем
	Мойка колес типа "Мойдодыр-К-4,5"
	Ворота въезда-выезда
	Инвентарное ограждение
	Знак ограничения скорости движения транспорта
	Знак №4, запрещающий проезд грузовых автомобилей
	Знак №3, предупреждающий о работе крана
	Место нахождения сигнального
	Кран №1 ст.1
	Проекторная машина ПЗС-45
	Биотуалетная кабинка
	Временные бытовые сооружения "Экспресс" в 2 этажа
	Пост охраны

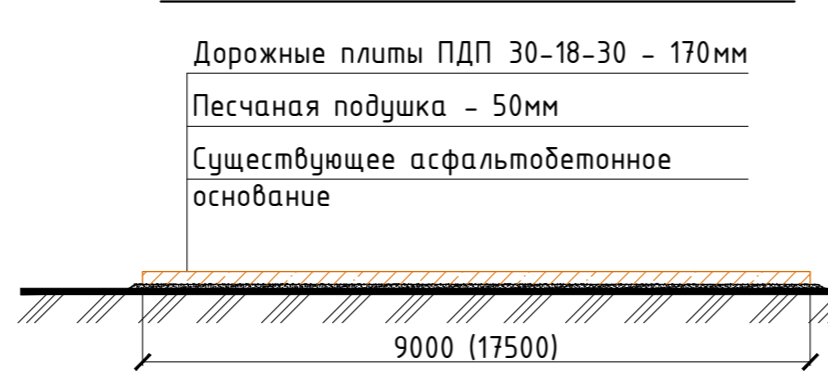
Экспликация временных зданий и сооружений

Поз.	НАИМЕНОВАНИЕ	Марка	К-во	Размеры в плане, м	Примечание
1	ШТАБ СТРОИТЕЛЬСТВА	ШТ	1	6,0 x 2,4	
2	ГАРДЕРОВНАЯ	Бытовка ГР-10	1	10,0 x 3,2	
3	БЫТОВКИ РАБОЧИХ	Бытовка БР-001	15	6,0 x 2,4	
4	СУШИЛКА	Бытовка ЛВ-157	1	4,0 x 2,4	
5	ПЛОЩАДКИ СКЛАДИРОВАНИЯ	КВМ	50+83+	См.строй-генплан	Из ПДП 3 х 1,75 по существующему основанию
6	ВРЕМЕННЫЙ ЗАБОР	ПМ	114+553	См.строй-генплан	
7	ВРЕМЕННЫЕ ВОРОТА	ШТ	3	Ширина 3,5м	
8	МОЙКА ДЛЯ КОЛЕС АВТОТРАНСПОРТА	ШТ	3	См.строй-генплан	
9	СКЛАД МАТЕРИАЛОВ	КВМ	162	См.строй-генплан	Из ПДП 3 х 1,75 по существующему основанию
10	СТОЛОВАЯ	ШТ	1	6,0 x 3,0	
11	КУХНЯ	ШТ	1	6,0 x 3,0	
12	ДУШЕВАЯ	ШТ	1	6,0 x 6,0	
13	СКЛАД ИНСТР-И	ШТ	1	6,0 x 6,0	
14	ТУАЛЕТ	ШТ	6	3,0 x 3,0	
15	ПОСТ ОХРАНЫ	ШТ	3	3,0 x 3,0	
16	КОНТЕЙНЕР ДЛЯ БЫТОВОГО МУСОРА	ШТ	7		

Конструкция временных дорог и проездов



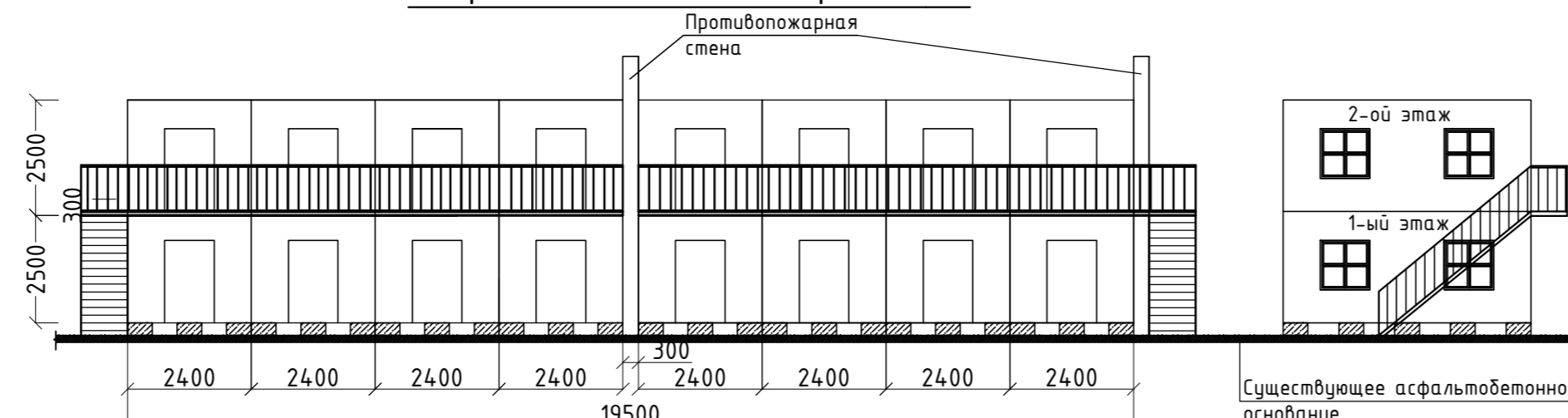
Конструкция площадок складирования



Переносное сигнальное ограждение опасных зон



Устройство бытового городка №1

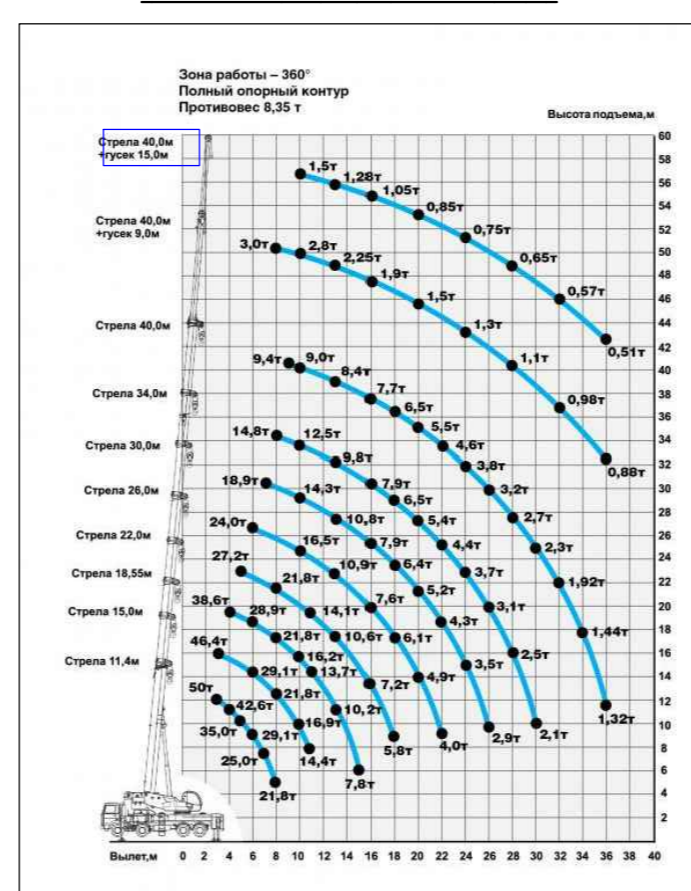


- ПРИМЕЧАНИЯ
- Лестницы выполнять согласно ГОСТ 23120-78 "Лестницы маршевые, площадки и ограждения стальные".
  - Установку контейнеров производить на блоки ФБС 24-3-6 (2400x300x600).

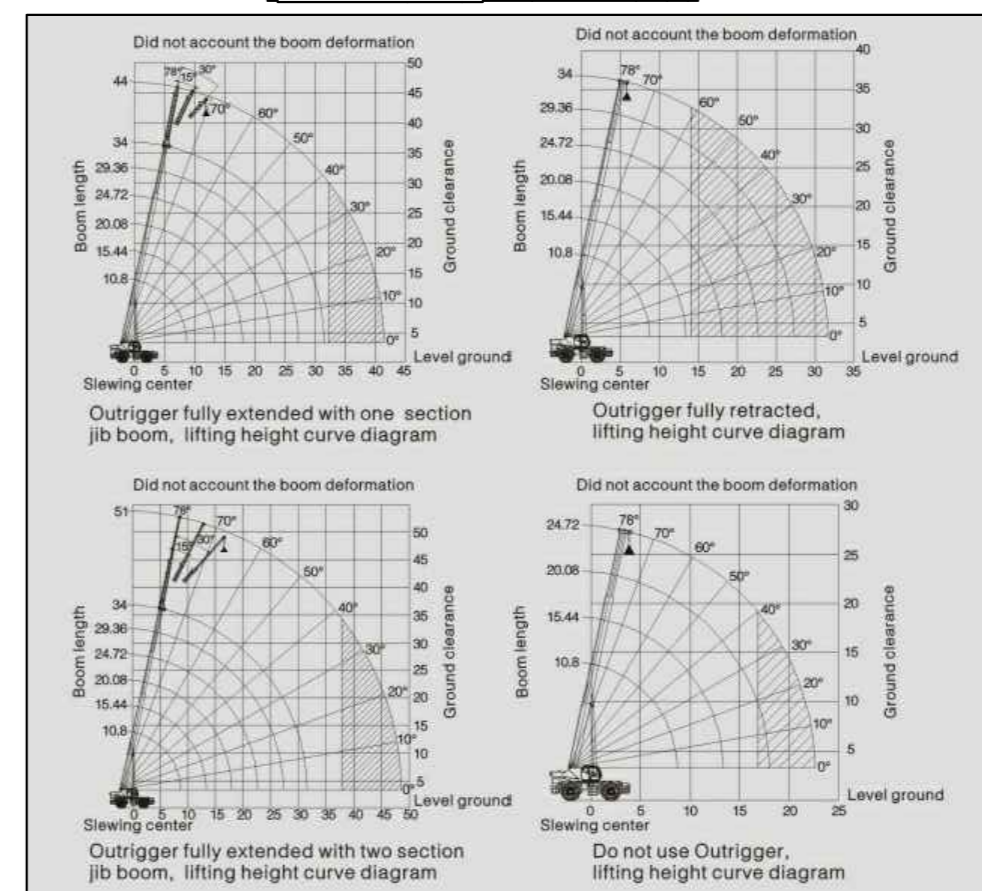
Технические характеристики ZOOMLION RT550

Самостоятельный кран Zoomlion RT550	
Крановый самоходный кран (грузоподъемность 55 тонн)	
Технические характеристики	
Грузоподъемность, т	55
Максимальный грузовой момент, кг/м	1678
Максимальная длина стрелы, м	34,6
Максимальная длина стрелы в собранном виде, м	24,4
Скорость подъема / опускания, м/мин	150 / 150
Время выгрузки стрелы, с	95
Частота вращения, мин/т	2,5
Зона действия гидравлической системы, град.	360
Габариты, мм	13 100 x 3 200 x 3 700
Длина, мм	13 100
Скорость передвижения, км/ч	Суммарно 100 км/ч
Масса, т	41 600
Мин. радиус разворота, м	38
Скорость, км/ч	440

Грузовые характеристики автокрана КС-65371-1 ОБОИД "ИВАНОВИЧ" (стрела 40м + зусек 15м)



Грузовые характеристики самоходного крана ZOOMLION RT550 (стрела 34 м + зусек 17м)



Данный строительный генеральный план выполнен на топографическом плане, выполненном ОАО ГУП "Росгосгеоцентр" в масштабе 1:500 по заказу и является его точной копией.

Арх. ПП Смирнова Л. И.

ГИП Демченко

Заказчик: ОАО "ТИПОГРАФИЯ НОВОСТИ"			
Реконструкция зданий по адресу: ул. Большая Почтовая, д7, стр.1 ул. Ф. Энгельса, д.46, стр.1,2,5,6,7,10			
Имя	Фамилия	Имя	Фамилия
Разработчик	Смирнова	Лист	Лист
Проверил	Кузнецов	Лист	Лист
ГИП	Демченко	Лист	Лист
Н. контр.	Шумков	Лист	Лист